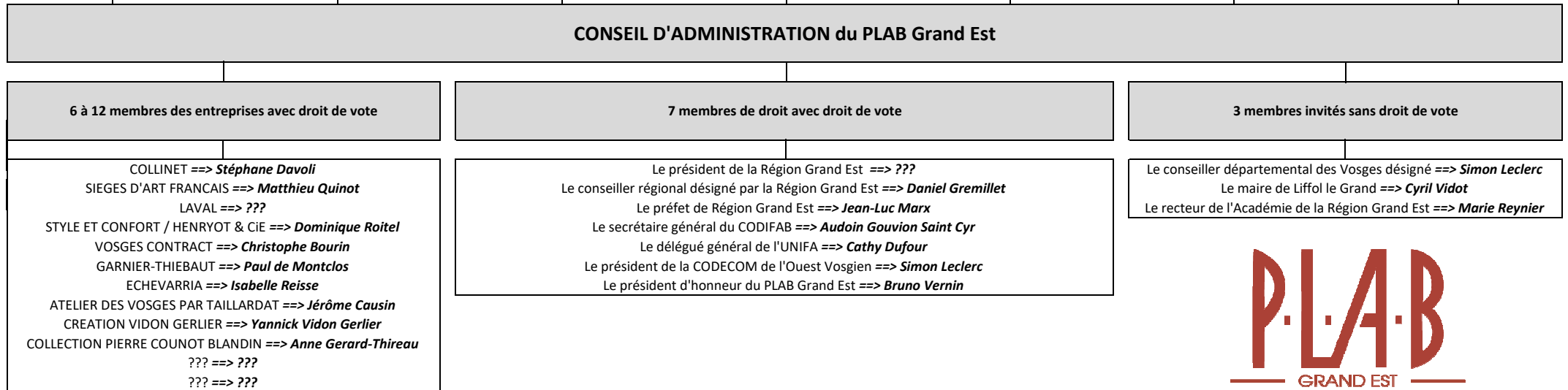
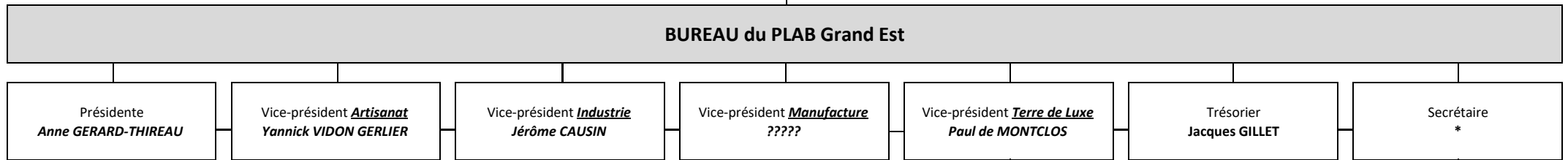
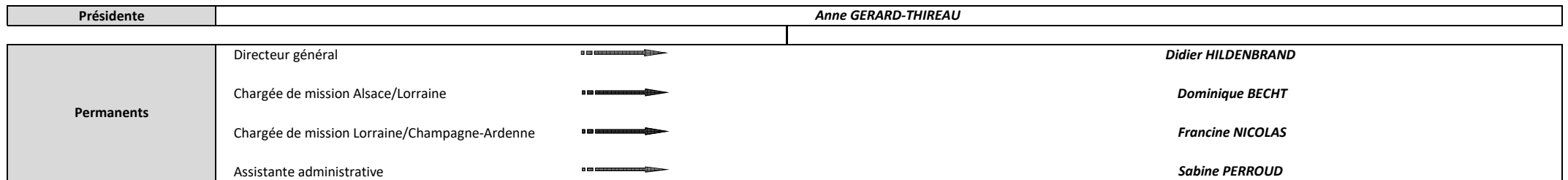


ORGANIGRAMME du PLAB Grand Est



* Le secrétariat du Bureau est assuré par un salarié du PLAB Grand Est

Siège social : 2 rue du 8 mai 1945 - BP 8 - 88350 LIFFOL LE GRAND

Etablissement secondaire : 3 rue Jean Monnet - BP 68055 - 67038 STRASBOURG