

PLAB

2 rue du 8 mai 1945 - BP 8 - 88350 LIFFOL LE GRAND

Tél 03 29 94 01 03 **Fax** 03 29 94 02 57 **Email** contact@plab.org

www.plab.org & www.facebook.com/PLABlorraine

Info PLAB n° 13/2014

Innovathèque Grand Est & Semaine de l'Innovation

Liffol le Grand, mardi 26 août 2014

Madame, Monsieur,

« Comment concevoir des produits en choisissant les bonnes matières et en étant plus respectueux de l'environnement ? » est une question centrale pour les concepteurs de produits.



Le pôle de compétitivité Fibres et le PLAB organisent la semaine de l'innovation du mardi 7 au jeudi 9 octobre 2014 dans les locaux de l'ENSTIB à Epinal (Vosges).

Cette semaine sera l'occasion de faire un tour d'horizon sur les enjeux de la conception de nouveaux produits en choisissant les bons matériaux et en limitant leur impact sur l'environnement. A cette occasion vous pourrez découvrir l'Innovathèque® Alsace Grand Est, une matériauthèque mobile qui comporte des milliers de références au niveau national.

Demander le programme

- **Mardi 7 au jeudi 9 octobre tous les matins de 9h00 à 12h30** : Portes ouvertes de l'Innovathèque® aux entreprises, scolaires et étudiants
- **Mardi 7 octobre de 14h00 à 17h30** : Les « RDV matériaux »

Vous souhaitez développer un produit ? Vous êtes à la recherche d'un matériau ? Vous voulez faire un tour d'horizon des matériaux existants ? Prenez un RDV personnalisé de 30 minutes avec un expert de l'Innovathèque



PLAB

2 rue du 8 mai 1945 - BP 8 - 88350 LIFFOL LE GRAND

Tél 03 29 94 01 03 **Fax** 03 29 94 02 57 **Email** contact@plab.org

www.plab.org & www.facebook.com/PLABlorraine

- **Mercredi 8 octobre de 14h00 à 17h30** : Atelier créativité : « Processus et méthodologie de création »

Intervenants : Pascal Waroquier (designer) + Denis Garcia (directeur du CERFAV) à *confirmer* + Laure Morel (Chercheur à l'ENSGSI) à *confirmer*

- **Jeudi 9 octobre** :

- **14 heures** : Conférence de presse et remise du prix du Concours Eco-conception 2014 (Réseau Eco-conception Nord-Est), présentation du projet du lauréat.
- **15 heures** : intérêt économique d'une démarche d'éco-conception.
- ✓ **Témoignages d'entreprises** : retour sur le programme d'accompagnement à l'éco-conception CIM-Eco®
- ✓ **Table ronde** sur l'éco-conception de produits : intérêts, enjeux, principes généraux et initiatives existantes.

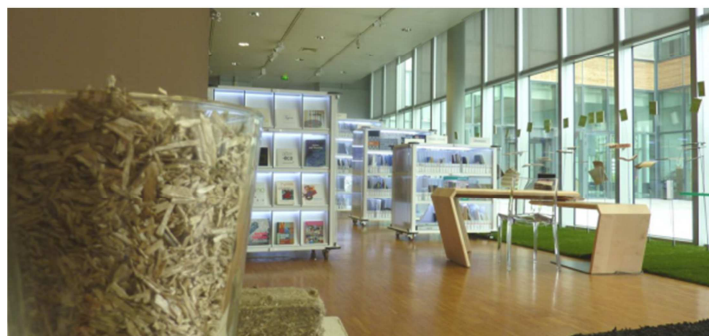
[S'inscrire en ligne](#)

Découvrir l'Innovathèque Grand Est

L'innovathèque est un lieu d'échanges entre les fournisseurs qui veulent faire découvrir leurs matériaux, procédés ou systèmes innovants et les professionnels de la création (designers, architectes, stylistes, décorateurs, scénographes, artisans, agenceurs...) qui recherchent des solutions techniques ou esthétiques pour se démarquer. Portée par le FCBA, elle se compose de deux matériauthèques implantées à Paris et Strasbourg qui rassemblent des milliers d'échantillons de matériaux rigoureusement sélectionnés suivant leurs critères d'innovation

INNOVATHEQUE

Alsace & Grand-Est



Penser à l'éco-conception

Il s'agit de développer des produits qui répondent aux besoins exprimés par la société, de développement durable mais également de performances techniques et de viabilité économique. C'est l'ingénierie de conception qui fait figure de pont entre les fournisseurs de matériaux et les acteurs intégrateurs : la démarche d'éco-conception vise à réduire les impacts environnementaux générés tout au long du cycle de vie d'un produit ou d'un service (impacts identifiés grâce à l'Analyse de Cycle de Vie).



PLAB

2 rue du 8 mai 1945 - BP 8 - 88350 LIFFOL LE GRAND

Tél 03 29 94 01 03 **Fax** 03 29 94 02 57 **Email** contact@plab.org

www.plab.org & www.facebook.com/PLABlorraine

Participer à la manifestation

ENSTIB (Campus Fibres) - 27 rue Philippe Séguin - 88 000 EPINAL
Bâtiment 3, amphithéâtre Philippe Séguin



Contacter l'organisateur

POLE FIBRES GRAND EST

Charline Masson

Tél. n° 09 80 95 20 62

charline.masson@polefibres.fr

PLAB

Didier Hildenbrand

Tél. n° 03 29 94 01 03

hildenbrand@plab.org

Nous comptons vivement sur votre participation, restons à votre entière disposition et vous prions de croire, Madame, Monsieur, à l'expression de nos sentiments les meilleurs.

Didier HILDENBRAND

A handwritten signature in black ink, appearing to be 'DH' with a stylized flourish.

Directeur Général

